

Canon

オフィス向け複合機 総合カタログ

imageFORCE

imageFORCE

次のステップへ、ビジネスを導く力。



imageFORCE

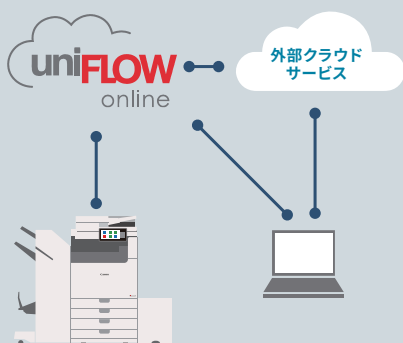


業務をさらに効率よく

Flow

クラウドと直接つながる
「uniFLOW Online」*1

uniFLOW Onlineは、複合機の基本機能をクラウドへ拡張します。認証はIDPサービスと連携、プリントはどこでも印刷、スキャンは外部クラウドストレージへの直接格納。また複数の業務クラウドサービスとも連携し、お客様の業務改革を支援します。

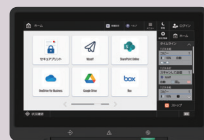


より身近に使いやすく

On your side

わかりやすく使いやすい
「UI&デザイン」*2

操作効率を高める、見やすくわかりやすいUIを採用。カセットやトレイの内部は、用紙とのコントラストが大きい黒で配色し、サイズや量を確認しやすくしています。さらに、排紙部を曲線フォルムにすることで、出力紙の視認性や取り出しやすさを向上させています。

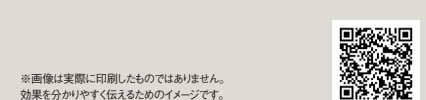
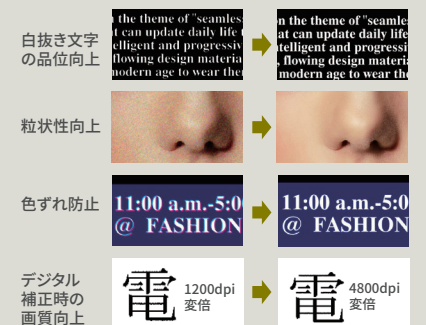


新技術で高まる品質

Reliable

LEDヘッド方式
「D² Exposure」による高画質

LEDマルチチップで構成された光源により、色ずれを防止し、文字品位を向上させたLEDヘッド方式「D² Exposure(ディー・スクエア・エクスポージャー)」を採用*3。なめらかで豊かな階調表現と高精細な文字再現を両立させた高画質で、ビジネスドキュメントの品位を高めます。



*画像は実際に印刷したものではありません。効果を分かりやすく伝えるためのイメージです。



次のステップへ、ビジネスを導く力。

時代の変化やオフィスのニーズにフィットする、
基本性能とセキュリティーを統合し、環境への配慮を追求。
imageFORCEは、これからのビジネスDXを見据え、
ワークフローの効率化とワークスタイルの多様化を、
次のステップへ導く力になります。



安全につながり安心を守る

Connect securely

環境を推定する
「おすすめセキュリティー設定」*4

デバイス内の環境推定エンジンが、データの
流れのパターンを分析して環境推定。6つの
セキュリティータイプの中から推定された、
最適なタイプを選択するだけで、80以上の
セキュリティー関連項目を一括で設定でき
ます。セキュリティーに詳しい担当者が不在
でも、安心・安全な設定を効率よく行えます。



環境にも人にも配慮

Ethical

「再生プラスチックの採用」で
資源を有効に活用

再生プラスチックの導入や利用率の向上に
取り組んでいます。製品本体だけでなく、本
体に接続するアクセサリなどにも使用す
ることで、新規資源の使用削減に努めてい
ます。技術と仕組みにより、製品のライフサイ
クル全体で環境負荷の最小化を推進する、
キヤノンの原材料に関する取り組みの一例
です。



※二次元コードをスマートフォン等で読み取り、
ホームページで詳細をご確認いただけます。リン
ク先に、機種による対応の状況など補足情報も
掲載しています。

*1 uniFLOW Onlineは有償サービスです。
*2 imageFORCE seriesのみ。
*3 imageFORCE C7165F Pro, imageFORCE C5100F series,
imageFORCE 6100 series, imageFORCE C3150Fのみ。
*4 環境推定はimageFORCE seriesのみ。

imageFORCE

COLOR A3

NEW C7165F Pro



■連続複写速度
C7165F PRO
●COLOR : 65ppm
●BLACK & WHITE : 65ppm

※[2段カセットベディスタル・AY1]、[バッファバスユニット・R1]、[ペーパーフォールディング中綴じフィニッシャー・A2]を装着したものです。

NEW C5100F Series



■連続複写速度
C5170F ●COLOR : 70ppm
●BLACK & WHITE : 70ppm
C5160F ●COLOR : 60ppm
●BLACK & WHITE : 60ppm
C5150F ●COLOR : 50ppm
●BLACK & WHITE : 50ppm
C5140F ●COLOR : 40ppm
●BLACK & WHITE : 40ppm

※[2段カセットベディスタル・AY1]、[ペーパーデッキユニット・F2]、[バッファバスユニット・R1]、[ペーパーフォールディング中綴じフィニッシャー・A2]を装着したものです。

NEW C3150F



■連続複写速度
C3150F ●COLOR : 50ppm
●BLACK & WHITE : 50ppm
C3150FQ ●COLOR : 50ppm
(受注生産) ●BLACK & WHITE : 50ppm

※[2段カセットベディスタル・AZ1]、[インナーフィニッシャー・N1]を装着したものです。

COLOR A4

NEW C431F/C331F



■連続複写速度
C431F ●COLOR : 43ppm
●BLACK & WHITE : 43ppm
C331F ●COLOR : 33ppm
●BLACK & WHITE : 33ppm

※[1段カセットベディスタル・BA1]を装着したものです。

MONOCHROME A3

NEW 8100 Series



■連続複写速度
8105 ●BLACK & WHITE : 105ppm
8195 ●BLACK & WHITE : 95ppm
8186 ●BLACK & WHITE : 86ppm

※中綴じフィニッシャー・AG1を装着したものです。

NEW 6100 Series



■連続複写速度
6170 ●BLACK & WHITE : 70ppm
6160 ●BLACK & WHITE : 60ppm

※[2段カセットベディスタル・AY1]、[ペーパーデッキユニット・F2]、[バッファバスユニット・R1]、[ペーパーフォールディング中綴じフィニッシャー・A2]を装着したものです。

imageRUNNER ADVANCE DX

COLOR A3

C3900 Series



■連続複写速度
C3935F ●COLOR : 35ppm
●BLACK & WHITE : 35ppm
C3930F ●COLOR : 30ppm
●BLACK & WHITE : 30ppm
C3926F ●COLOR : 26ppm
●BLACK & WHITE : 26ppm

※[2段カセットベディスタル・AW1]、[インナーフィニッシャー・L1]を装着したものです。

MONOCHROME A3

4900 Series



■連続複写速度
4945F ●BLACK & WHITE : 45ppm
4935F ●BLACK & WHITE : 35ppm
4925F ●BLACK & WHITE : 25ppm

※[2段カセットベディスタル・AW1]、[インナーフィニッシャー・L1]、[インナー2/4穴パンチャー・D1]を装着したものです。



※モバイルからも製品情報をご確認いただけます。

サービスが利用する内蔵ツールについて

imageFORCE、imageRUNNER ADVANCEは、サービス向けに「アップデータ」機能を実装しています。「アップデータ」は、お客様のネットワークを通じてMFPの最新ファームウェアをダウンロードする機能です。なお、このツールはお客様の了解のもと利用します。

●製品の改良のため予告なくデザイン/仕様の変更を行うことがあります。記載の内容は2026年1月現在のものです。 ●Canon、Canonロゴ、imageFORCE、imageRUNNER ADVANCEはキヤノン株式会社の登録商標です。 ●本カタログに記載されている会社名、商品名は、一般に各社の登録商標または商標です。 ●本カタログ内のコピーサンプルは実際の出力とは異なります。 ●本カタログ内の画面は、ハメコみ合成です。

製品に関する情報はこちらでご確認いただけます。

Home Page キヤノン オフィス向け複合機 ホームページ
canon.jp/office-mfp

キヤノンお客様相談センター
イメージフォース/
イメージランナーアドバンス
0570-08-0056
※おかけ間違いのないようご注意ください。

受付時間(平日)9:00~17:00(土・日・祝日および年末年始弊社休業日は休ませていただきます)
※受付時間は予告なく変更する場合があります。あらかじめご了承ください。

Canon キヤノン株式会社
キヤノンマーケティングジャパン株式会社

〒108-8011 東京都港区港南2-16-6 CANON STORE

ご注意

●法律により、そのコピーを所有するだけでも罰せられるものがありますのでご注意ください。
●著作権の目的となっている書籍・音楽・映画・地図・映画・写真などの著作権は個人的に、また複製内その他これに準ずる図表を範囲内で使用する以外に複製・転載・改変・再配布は禁止されています。
●本機は、特定の管理責任者を設けて不正コピーが行われないように運営管理してください。

●著作権の目的となっている書籍・音楽・映画・地図・映画・写真などの著作権は個人的に、また複製内その他これに準ずる図表を範囲内で使用する以外に複製・転載・改変・再配布は禁止されています。
●本機は、特定の管理責任者を設けて不正コピーが行われないように運営管理してください。



安全にお使い
いただくために

●ご使用前に取り扱いの説明書をよく読みの上、正しくお使いください。
●表示された正しい電源・電圧でお使いください。

●お求めは信用のある当社で

2026年1月現在